

8520



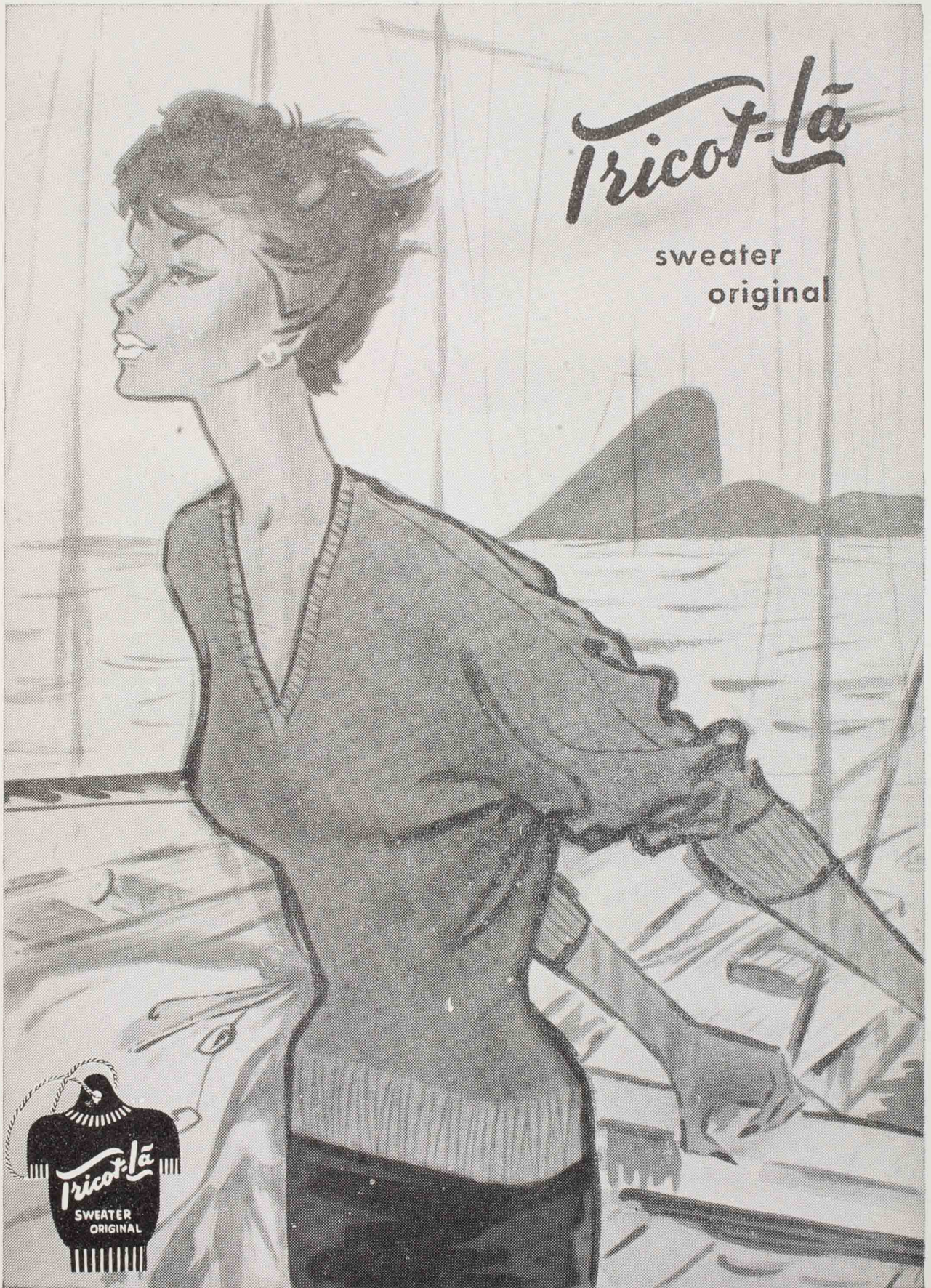
PREFEITURA DE SAO PAULO

Teatro Municipal

programa gratis

Tricot-lã

sweater
original





SOCIEDADE
DE
CULTURA ARTÍSTICA

1963

Quinquagésima-primeira temporada

Sarau 852.º (décimo da temporada)

RECITAL DA PIANISTA BRASILEIRA

GUIOMAR NOVAES

CONFIANÇA É A BASE PARA A COMPRA DE UMA JOIA
para aqueles que querem o melhor



joalheiros

praça da república, 242 — são paulo
av. rio branco, 173 — rio de janeiro



NOVA LINHA

CHEVROLET

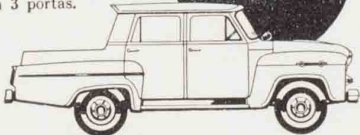
NÓVO CHEVROLET CORISCO MODELO 3105

Furgão ágil e veloz no trânsito fechado. Grande compartimento de carga (o maior de sua classe).



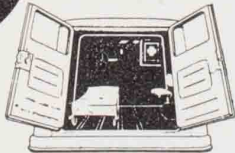
Cabina dupla - 6 lugares e ampla caçamba externa. Duplo uso: passeio e transporte de cargas e pessoas. Única camioneta nacional com 3 portas.

NÓVO CHEVROLET 3 PORTAS MODELO 3114



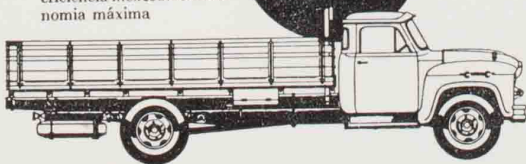
NÓVO CHEVROLET AMBULANCIA MODELO 3105

Alia rapidez, segurança e conforto — qualidades necessárias em seu serviço. Amplas portas traseiras



Os caminhões Chevrolet são apresentados com vários tipos de chassi para os mais diferentes usos. O Chevrolet garantir-lhe-á eficiência inexcelsível e economia máxima

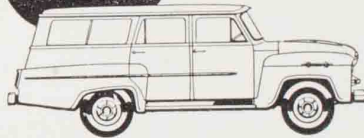
NÓVO CAMINHÃO CHEVROLET SERIE 6500



Seja qual fôr o tipo de transporte, há sempre um veículo da nova linha Chevrolet para realizá-lo com mais eficiência e maiores lucros! Os veículos da nova linha Chevrolet são muito mais bonitos! De estilo arrojado! De linhas completamente reestudadas! Faróis duplos — nova grade e novos pára-lamas fronteiros.

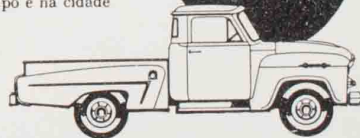
NÓVO CHEVROLET AMAZONA MODELO 3116

Em sua classe, é o mais útil, robusto e durável. Com 3 portas e 8 lugares, é o veículo certo para o transporte de passageiros, e para toda a família nos fins-de-semana!



Grande capacidade de carga. Potente e robusto, é ideal para serviços auxiliares de transporte no campo e na cidade

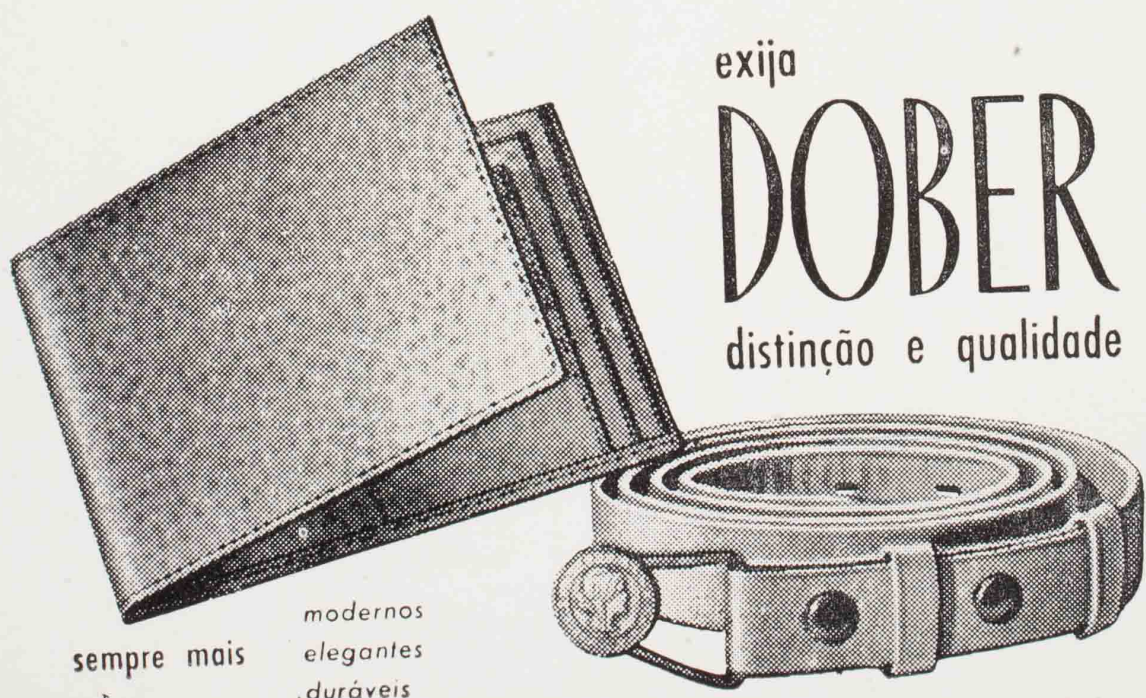
NÓVO CHEVROLET PICK-UP MODELO 3104



PRODUTO DA GENERAL MOTORS DO BRASIL S.A.



GUIOMAR NOVAES



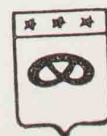
exija

DOBER

distinção e qualidade

sempre mais

*modernos
elegantes
duráveis*



MARTINI

e suas grandes marcas internacionais

MARTINI

A MARCA MUNDIAL

BOOTH'S
Dry Gin

COINTREAU
LICOR

VODKA
ERISTOW

GASTON DE LAGRANGE
COGNAC

HALLMARK
V.O.
WHISKY

RHUM NEGRITA

Queen's Crown
Authentic Light Blended Whisky

St Raphael
APERITIF DE FRANCE

LICOR STREGA

E' Guiomar Novaes Pinto o mais alto trunfo que ora ostenta o Brasil nos domínios internacionais da música. Constitui verdadeiro fenômeno a persistência, já através de várias décadas, do seu imenso prestígio, nos Estados Unidos da América — em uma linha cuja curva ascensional os anos só fazem acentuar. De Nova Iorque, a celebridade da nossa maior pianista se irradia para todos os Estados Unidos. Não há platéia do imenso país que não se mostre eminentemente sensível ao influxo poético da sua arte. E seu renome ela o construiu sòzinha, ou, até há poucos anos, com o apóio do marido que traz sempre vivo no coração, Otávio Pinto.

Menina prodígio, em São Paulo, quando discípula de Luigi Chifarelli, logo Guiomar Novaes se transportou a Paris, onde, no Conservatório, fez provas fulgurantes, que despertaram a admiração dos mestres, e são ainda hoje recordadas, nos círculos musicais. Faziam parte da banca, entre outros, Debussy, Fauré e Moszkowski. Foi Guiomar Novaes classificada em primeiro lugar, por unanimidade, entre 388 concorrentes, e sua atuação se marcou tanto na memória de seus juizes que, Claude Debussy, em carta a André Caplet, assinalou a atua-

ção da pequenina brasileira de treze anos, escrevendo que foi a «mais artística personalidade, entre tôdas as que ouviu», e que «ela tem tôdas as qualidades de uma grande artista, olhos que são transportados pela música e o poder de profunda concentração que é característica tão rara nos intérpretes».

Aos dezesseis anos Guiomar Novaes fez sensacional «debut» em Paris e Londres, iniciando uma carreira que tem sempre sido marcada por sucesso fabuloso. Os críticos se mostraram assombrados pelo brilhantismo de sua técnica e maturidade interpretativa. Sucederam-se apresentações com orquestra e recitais em Londres, Paris, Berlim, Genebra, Lausanne, Milão e Turim. Dois anos após, estréia em Nova Iorque, recebendo histórica ovação do público, enquanto *The New York Times* proclamava: «Nem tôdas as gerações ouvem uma Guiomar Novaes».

Seus triunfos se sucederam, ano após ano, como ondulações concentricas que se propagam, em sua natural força expansiva. Guiomar Novaes é a grande embaxatriz da nossa música. E à nação líder do mundo ocidental ela tem levado uma idéia altamente honrosa do que somos.



LUVALANDIA

LUVAS - CARTEIRAS E BOLSAS FINAS EXCLUSIVAS

RUA AUGUSTA, 2707

TAPÊTES FEITOS A MÃO

Executam-se em qualquer estilo e formato

Uma tradição de qualidade e beleza



**MANUFATURA DE
TAPETES SANTA HELENA S.A.**

SÃO PAULO

Rua Augusta, 765
Tels.: 34-1522 - 36-7372
Caixa Postal, 3518
End. Tel.: TAPETELENA

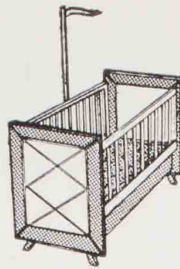
R I O

Rua Chile, 35 - 2.º andar
Tel. 22-9054
End. Tel.: TAPETELENA

desde **FRALDAS...**
as simples

V. ENCONTRARÁ TUDO
PARA O SEU BEBÊ

NA



RUA 24 de MAIO, 224

ATÉ AOS MAIS LUXUOSOS CARRINHOS OU MOVEIS INFANTIS

Gravações

Recem-

chegadas

Fone 52-9838



GUIOMAR NOVAIS



VIOLÃO... música repousante
que «toca» nosso coração!

violão é...

DI GIORGIO

MEIO SECULO DE TRADIÇÃO, FABRICANDO O MELHOR VIOLAO
FABRICA, LOJA E EXPOSIÇÃO: R. VOLUNTARIOS DA PÁTRIA, 2353

Casa

Bento Loeb

Servindo a Sociedade Paulista desde 1891

AGORA
COM
MODELOS
EXCLUSIVOS
PARA
SÃO PAULO



*Cristais
Fratelli
Vita*

BAHIA

R. Barão de Itapetininga, 140, Loja 1

ALMOÇO OU JANTAR

Cr\$ 1.200,00

No Restaurante do

HOTEL EXCELSIOR

com

Smorgasboard de
50 pratos

Hedvig

decorações em geral

- ★ móveis avulsos
- ★ bares tipo apartamentos
- ★ presentes
- ★ objetos de adorno
- ★ novidades

RUA AURORA, 886

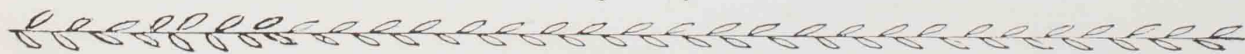
TALHERES
MERIDIONAL



TRADIÇÃO e QUALIDADE

Pianos Brasil

- consagrados pelos virtuosos de fama mundial!



Grças à sua qualidade e perfeição instrumental, os Pianos BRASIL receberam os mais entusiásticos elogios dos grandes mestres e virtuosos de fama mundial.

BRASIL

pureza de som... qualidade insuperável

PIANOS BRASIL S. A.
RUA STELLA, 63

São Paulo, 9 de Outubro de 1963 — às 21 horas

SOCIEDADE DE CULTURA ARTÍSTICA

1963 — Quinquagésima-primeira temporada — 1963

SARAU 852.º (décimo da temporada)

RECITAL DA PIANISTA BRASILEIRA

GIOMAR NOVAES

PROGRAMA

1.^a Parte

- MOZART Sonata em Lá maior
Tema e variações: andante gracioso
Minueto
Marcha turca
- BEETHOVEN Sonata em ré menor, op. 31 n. 2
Largo — Allegro
Adagio
Allegretto

2.^a Parte

- CHOPIN Barcarola
- CHOPIN Mazurka op. 24 n. 4, em si-bemol menor
- CHOPIN Scherzo op. 39, em dó sustenido
- DEBUSSY La soirée em Grenade
- DEBUSSY Poissons d'or
- DEBUSSY Minstrels
- VILA-LOBOS Polichinelo

SOCIEDADE DE CULTURA ARTÍSTICA

Sede atual: Rua Gravataí, 40 — Fone: 32-1787

DIRETORIA

Presidente	—	DR. DACIO AGUIAR DE MORAES JUNIOR
Vice-Presidente	—	DR. RUY MESQUITA
1.o-Secretário		DR. VICTOR GERALDO SIMONSEN
2.o-Secretário	—	ACACIO ARRUDA
Tesoureiro	—	J. J. JUVENAL RICCI AYRES

SOCIEDADE DE CULTURA ARTÍSTICA TEMPORADA ARTÍSTICA DE 1963

no Teatro Municipal

Programação

SARAUS REALIZADOS

ABRIL,	25	(5.a) —	Concêrto sinfônico (ORQUESTRA SINFÔNICA MUNICIPAL) Solista: Pianista JACQUES KLEIN Regente: Maestro EDOARDO DE GUARNIERI
MAIO,	20	(2.a) —	Ciclo TRIOS DE BEETHOVEN (1.o concêrto) Executantes: FRITZ JANK, piano GINO ALFONSI, violino CALIXTO CORAZZA, celo
	27	(2.a) —	Ciclo TRIOS DE BEETHOVEN (2.o concêrto)
JUNHO.	11	(3.a) —	Ciclo TRIOS DE BEETHOVEN (3.o concêrto)
	20	(5.a) —	Baritono JARBAS BRAGA (Ao piano, FRITZ JANK)
JUNHO,	27	(5.a) —	Pianista JACQUES KLEIN
AGOSTO,	16	(6.a) —	Pianista YARA BERNETTE
	27	(3.a) —	Concêrto sinfônico (ORQUESTRA SINFÔNICA MUNICIPAL) Solista: Pianista BERNARDO SEGALL Regente: Maestro ARMANDO BELARDI
SETEMBRO,	26	(5.a) —	CONCERTO DE MUSICA VIOLONISTICA Solista: Violonista ANTONIO CARLOS BARBOSA LIMA Regente: Maestro ARMANDO BELARDI

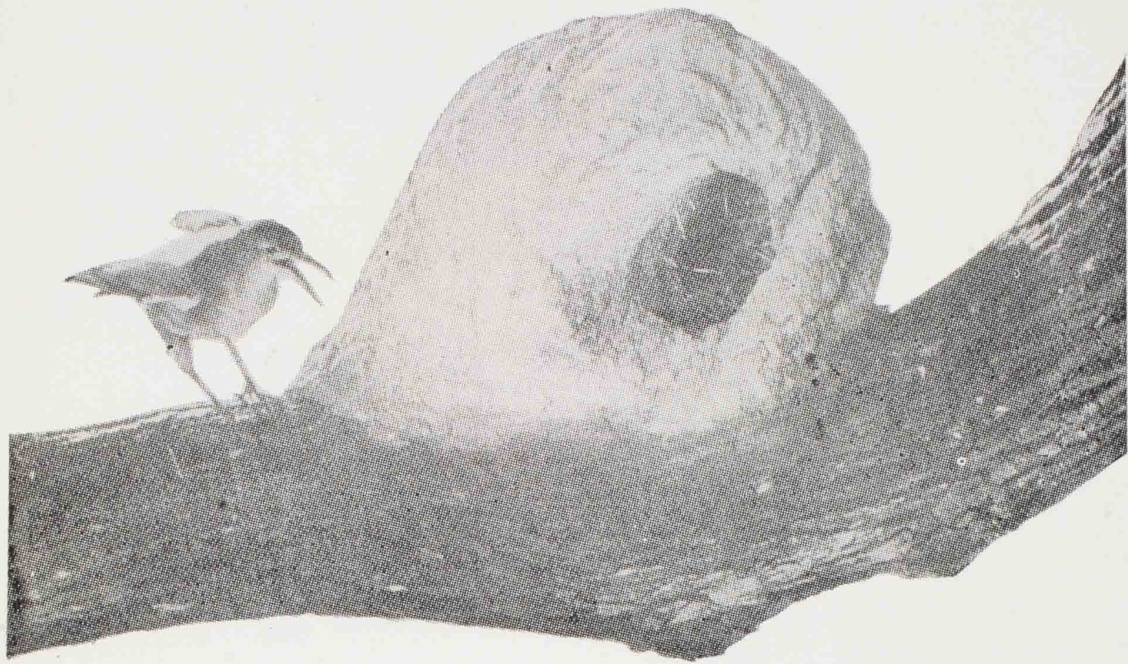
SARAUS A REALIZAR

OUTUBRO,	9	(4.a) —	Pianista GUIOMAR NOVAES
	10	(5.a) —	Ópera «FALSTAFF», de VERDI (elenco brasileiro) Regente: Maestro EDOARDO DE GUARNIERI
	16	(4.a) —	Ciclo «O CRAVO BEM TEMPERADO», de BACH (1.o recital)
	24	(5.a) —	Ciclo «O CRAVO BEM TEMPERADO» (2.o recital)
	28	(2.a) —	Ciclo «O CRAVO BEM TEMPERADO» (3.o recital)
NOVEMBRO,	6	(4.a) —	Ciclo «O CRAVO BEM TEMPERADO» (4.o recital) Executante: Pianista JOÃO CARLOS MARTINS
	13	(4.a) —	Pianista EUDOXIA DE BARROS
	19	(3.a) —	Concêrto sinfônico (ORQUESTRA SINFÔNICA MUNICIPAL) Solista: Cantora MAGDALENA LEBEIS Regente: Maestro DIOGO PACHECO



Etam

...na elegância feminina, Modas Etam predomina!



NO ACONCHEGO DO SEU LAR

gelomatic

GELA MAIS



A MARCA QUE GARANTE O PRODUTO

o

mais

fino

bombom

Chocolates



o

melhor

chocolate



UMA LOJA EM CADA CANTO DA CIDADE E DIVERSAS PELOS BAIRROS



A SONATA BEETHOVIANA

Do livro «La Sonate» da eminente pianista Blanche Selva, extraímos as seguintes considerações gerais sôbre a influência de Beethoven na evolução dessa forma musical:

«Ao genio de Beethoven não bastou inovar, aperfeiçoar isoladamente cada um dos tempos da sonata. Seu senso arquitetural levou-o a equilibrar-lhe harmoniosamente as proporções, a variar-lhe as oposições, enquanto que a onipotência do seu pensamento criou uma afinidade especial entre as diversas partes destinadas a formar um todo.

Antes de Beethoven, com exceção talvez de Rust os temas dos tempos de uma sonata não tinham afinidade. O contraste que por vêzes apresentavam era apenas um fato imprevisto, e não o resultado de uma

intenção determinada que viesse colocar tais elementos em dependência recíproca e estabelecer entre êles parentescos temáticos capazes de aumentar consideravelmente a unidade sintética da obra.

A «unidade total» é mantida sempre com cuidado extremo. Quando um trecho ou uma frase aparece em um tom relativamente afastado, ou quando se dá uma relação perigosa para a estabilidade tonal, tal afastamento é sempre compensado por oscilações harmônicas complementares, ou lembranças de modulações e características, de modo a restabelecer o equilíbrio e a coesão.

Beethoven parece ter a preocupação constante das melhores «proporções» e dar aos diversos tempos da sonata em relação ao número dêles a sua extensão.

IRMÃOS DEL VECCHIO LTDA.

apresentam

VIOLÃO MODELO «SEGOVIA»
PARA CONCERTISTAS

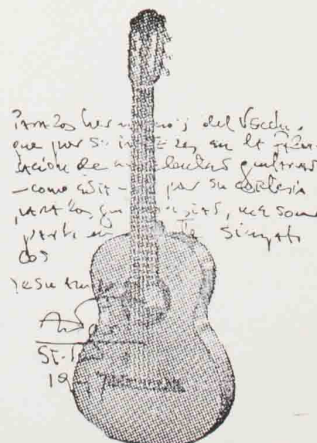


VIOLÃO MODELO SEGOVIA

Super-Vox



Fábrica e Loja: Rua Aurora, 190/198
Tel.: 34-0346 — C. P. 611 — São Paulo





S. J. de Mello-51.042

Ela é uma face da LUFTHANSA...

Sorridente, educada e atenciosa, ela é, em verdade, um "retrato" perfeito da cortesia com que são tratados todos os passageiros da LUFTHANSA. Em cada avião, em cada aeroporto, em cada loja de passagens ela é sempre a mesma, atenta aos mínimos detalhes, velando pelo seu conforto e contribuindo para o seu completo bem-estar. A comissária é uma das muitas razões para que você se sinta em boas mãos quando é passageiro de um dos nossos velozes BOEING JET 720 B. Ela é uma das muitas faces da LUFTHANSA.



LUFTHANSA
O MELHOR SERVIÇO

uma casa para sua elegância

CASA NAZARIAN

artigos finos para homens

av. são joão esq. cons.º crispiniano

O primeiro tempo da sonata interessa-o particularmente. O Minueto parece-lhe um acessório um pouco discordante, e é logo suprimido. Depois, sentindo a falta de uma peça episódica, retoma uma forma esboçada nas primeiras sonatas, o «Scherzo», que então reaparece aumentando e com nova liberdade rítmica.

O Rondó, também ampliado, subsiste durante muito tempo, e depois por sua vez, desaparece, sem dúvida, por não equilibrar suficientemente o alcance expressivo da peça inicial. Nas últimas sonatas é substituído por novas formas (Fuga ou Variação). Permanece apenas o trecho lento, tendendo entretanto a tornar-se introdução ao último tempo ou com êle fundir-se nas Variações.

Beethoven sentira que a ordem e a proporção não levavam absolutamente à monotonia das repetições

idênticas. Era capaz de «equilibrar» as «massas» com a mesma firme ousadia com que os grandes construtores da Idade Média erguiam suas incomparáveis catedrais «naquele estilo em que a unidade é um símbolo».

Suas idéias possuem a variedade expressiva das numerosas estátuas dos velhos pórticos, e êle soube fazer-se notar na arte de modificar o detalhe, evitando a repetição fácil e monótona. O seu gênio, como os admiráveis artistas medievais, sabia combinar a fantasia exuberante, a expressão da mais suave pureza e a mais profunda austeridade. Em um plano superior, soube aliar a energia, a força, a grandeza sôbre-humana à sensibilidade rara, ao encanto da expressão terna e castamente apaixonada. A alegria robusta das suas danças de camponeses contrasta com a doce quietude da natureza amiga: ao lado dos heróicos combates dos

SALTO DE SOLA



3½ - 4½ e 5½
Em kips e nacos,
em todas as cores
da moda

Casas BRISTOL
R. Barão de Itapetininga, 54
Av. Rangel Pestana, 1531

TEATRO MUNICIPAL

em revista



Ribeiro - publicidade e editora ltda

REDAÇÃO — ADMINISTRAÇÃO
PUBLICIDADE

av. ipiranga, 795 - 1.º andar - conj. 105
Fone: 37.4841 — — — são paulo



Diretores

M. H. RIBEIRO
JOÃO B. RIBEIRO



Coordenação Artística

A. MENDES
P. BRUCK



Coordenação Gráfica
ANTONIO I. SANTOS
SANDRA H. RIBEIRO



Relações Públicas

VICTOR SCALABRINI



Colaboradores

JUDITH CABETTE
LUIZ ELLMERICH
OLIVIA FLORENCE
PAULO O. CERQUEIRA
RITA MARIANCIC
PAULO CAMARGO



Contatos

HEINZ WIDETZKY
IRENE HIPPIUS
CRISTINA VISSER
T. R. ALVARENGA
P. MENDES
JOÃO SCALABRINI
GUIOMAR SANTOS



Composta e impressa na

GRÁFICA CINELÂNDIA LTDA.

Telefones: 34-2604 e 34-7991

Rua Vitória, 93

guerreiros épicos, entreabrem-se os abismos das meditações do além e as inefáveis contemplações da paz supra-terrestre.

Jamais se preocupou com o efeito produzido, mas submeteu-se sempre à lei interior do seu espírito.

Os que quiserem compreender Beethoven, ou pelo menos tentar entrever um pouco da sua imensidade, aproximar-se dessa alma que foi mais do que a de um músico e sintetizou musicalmente as aspirações da humanidade decaída e resgatada, devem procurar, além das regras e fórmulas, as manifestações harmônicas da Lei dada à criação pelo Amor lei, à qual obedecem os mundos só lei, à qual obedecem os mundos só irradia de maneira visível para os que o procuram no íntimo do próprio coração».

TEMPORADA

LIRICA

DE

1963



5.a feira 10 — Outubro
FALSTAFF



3.a feira 15 — Outubro
**CAVALLERIA
RUSTICANA**

— e —

PALHAÇOS



6.a feira 18 — Outubro
**O BARBEIRO DE
SEVILHA**



a seguir

**RIGOLETTO
TRAVIATA
MME. BUTTERFLY**

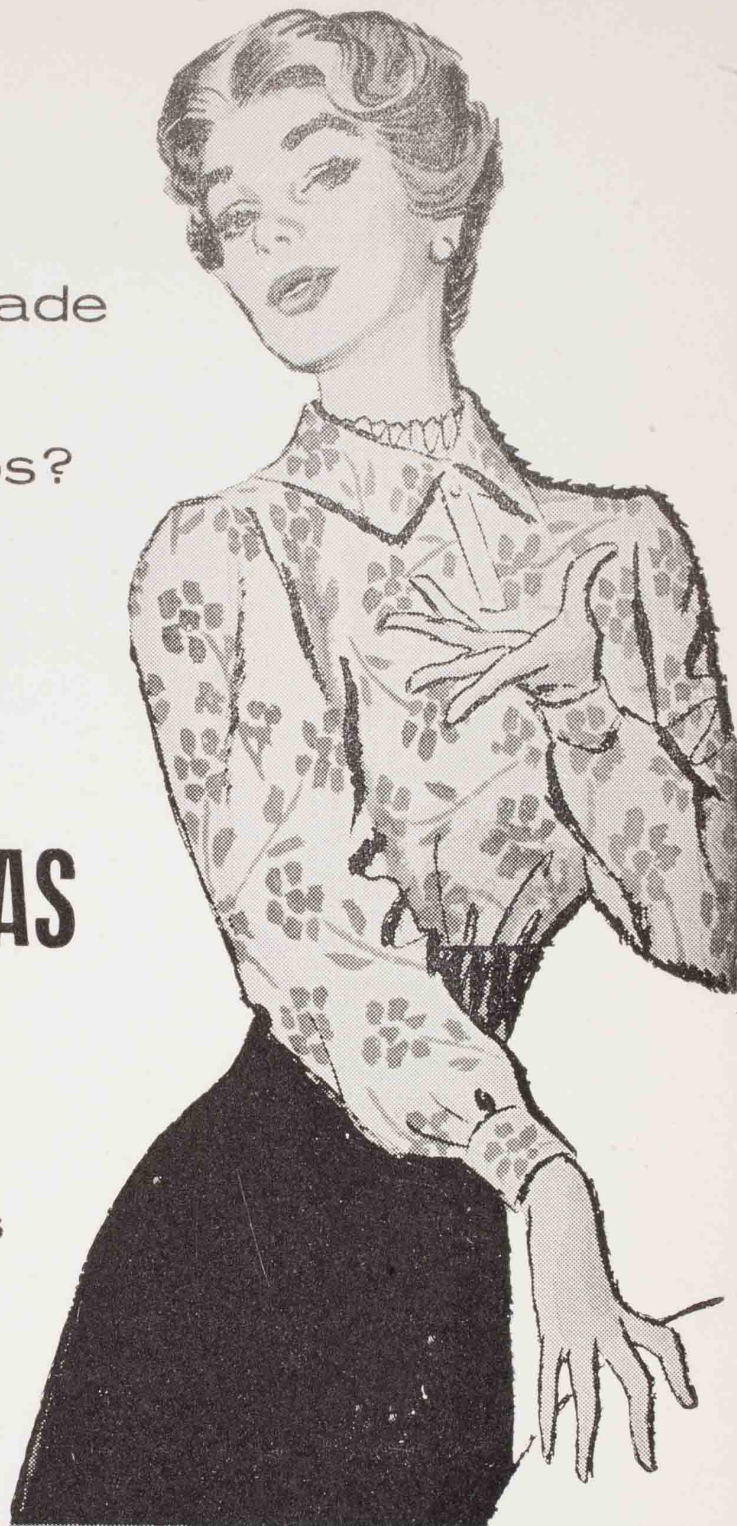
Você procura
tecidos de qualidade
por preços
realmente baratos?

FAÇA UMA VISITA
ÀS TRADICIONAIS

CASAS PERNAMBUCANAS

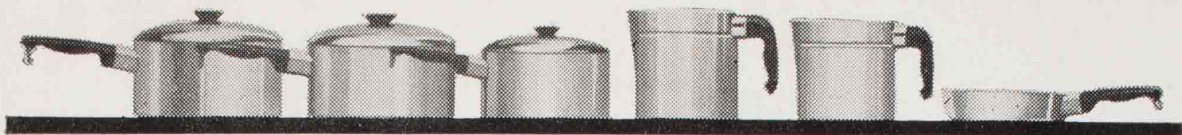
PORQUE ELAS POSSUEM:

- o maior estoque
- preços mínimos e fixos
- cores da moda
- padrões modernos



CASAS PERNAMBUCANAS

ONDE TODOS COMPRAM

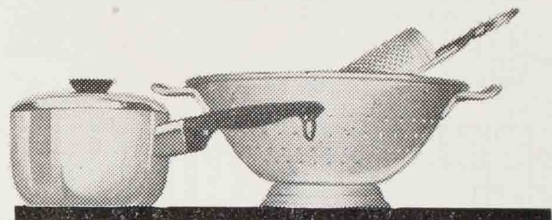


Uma "FAMÍLIA" inteira
a serviço de sua família



CONJUNTO

Rochedo
Mayfair



Acabamento polido, com
tampas brilhantes -
3 cores à sua escolha!
OURO, AZUL OU NATURAL



É o desejo natural de toda dona-de-casa:
ter à mão, facilmente, o máximo
de comodidade para dar atendimento
rápido às necessidades do lar.
Os Conjuntos Rochedo "Mayfair"
correspondem a esse desejo que também
é seu: são 34 peças, práticas e úteis,
colocando às suas ordens todas as
conveniências exigidas na cozinha
moderna, onde tudo deve ser mais fácil
para o conforto da família.

E Mayfair é **Rochedo**

Complete a comodidade de
sua cozinha com uma

PANELA DE PRESSÃO

Rochedo

- a mais moderna Panela de Pressão do Brasil!



A ALTA QUALIDADE DOS UTENSÍLIOS DOMÉSTICOS "ROCHEDO" É RECONHECIDA NO BRASIL INTEIRO!



produtos da **ALUMÍNIO DO BRASIL S.A.**

A venda em: JUNFÉR - Rua Augusta, 2.879 — CASA MIRANDA - Rua Antonio Raposo, 12 — LOJA SOLAR - Rua Antonio de Godoy, 35 - 1.º and. — CASA PEQUENA S. A. - Rua Cardeal Arcoverde, 2.700 — A CONFIANÇA - Rua General Carneiro, 193 — CASSIO MUNIZ - Pça. da Republica, 309 — MESBLA S. A. Rua 24 de Maio, 141 — CASA PELKEMAN - Largo do Arouche, 32 — CLIPPER Largo Sta. Cecilia — A ESQUINA DOS PRESENTES - Rua Correa de Mello, 23 — ALMEIDA & ALMEIDA - Rua da Consolação, 2.036 — MAPPIN - Pça. Ramos de Azevedo, — GABRIEL GONÇALVES - Ladeira General Carneiro, 67 e 129 — YKKO S. A. COM. e IMPORT. - Alameda Sto. Amaro, 99 e 281 — A SENSACÃO Centro - República - Brás - Belém e Vila Mariana